

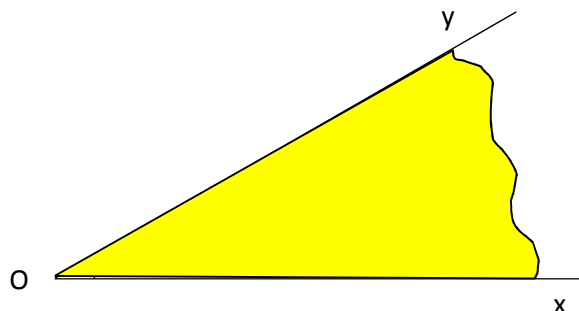
## TG5 : Les Angles

### 1) DEFINITIONS :

Deux demi-droites de même origine [Ox) et [Oy) déterminent un ANGLE.

Dans l'angle  $\widehat{xOy}$ :

- Le point O est le **SOMMET** de l'angle
- Les demi-droites [Ox) et [Oy) sont les **COTES** de l'angle



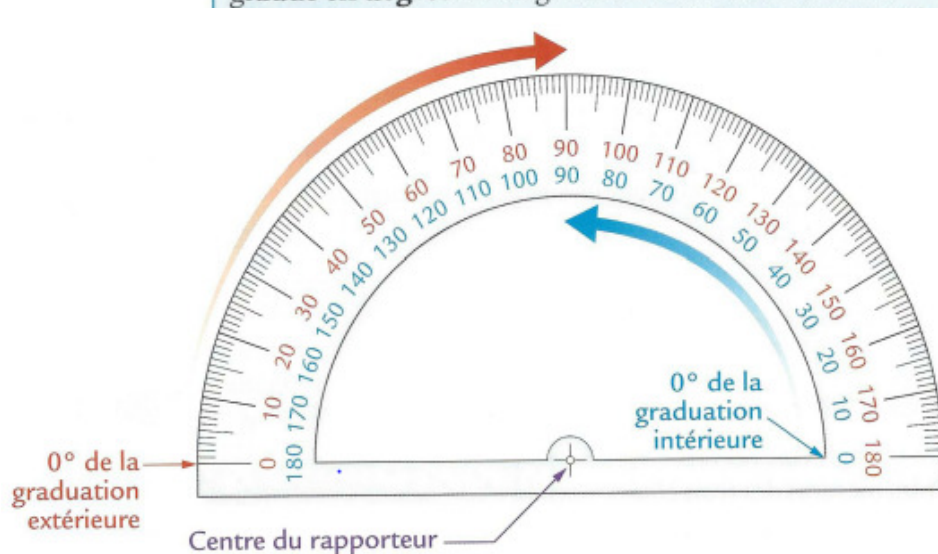
### 2) ANGLES PARTICULIERS :

Angle	Nul	Aigu	Droit	Obtus	Plat
Figure					
Mesure	$0^\circ$	entre $0^\circ$ et $90^\circ$	$90^\circ$	entre $90^\circ$ et $180^\circ$	$180^\circ$

### 3) MESURE D'UN ANGLE :

#### a) LE RAPPORTEUR

Pour mesurer les angles, on utilise un **rapporateur**, gradué en **degrés**. Le degré est une unité de mesure

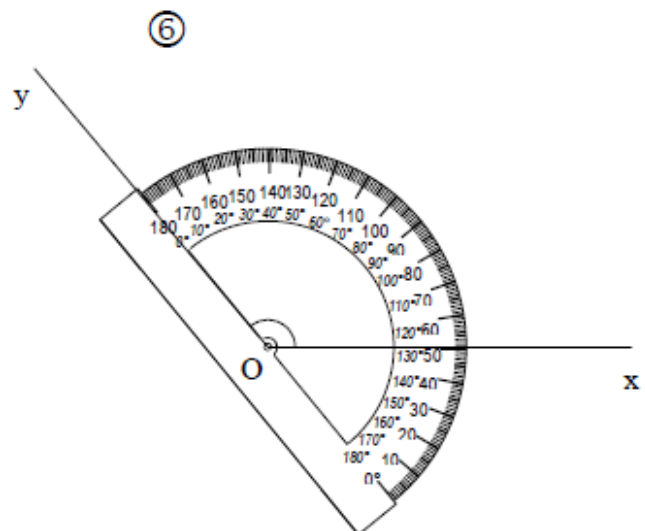
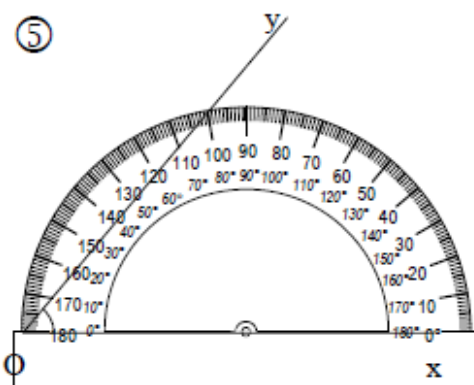
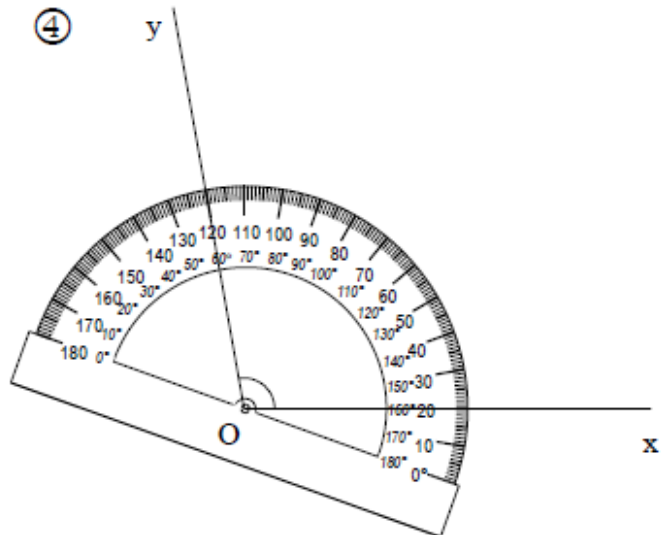
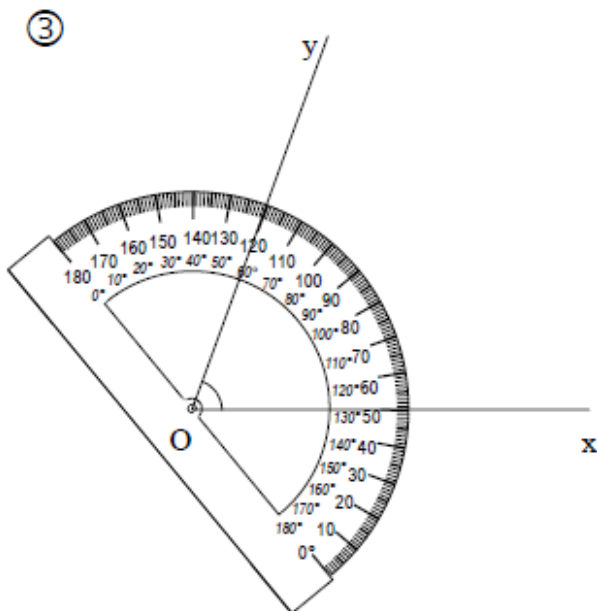
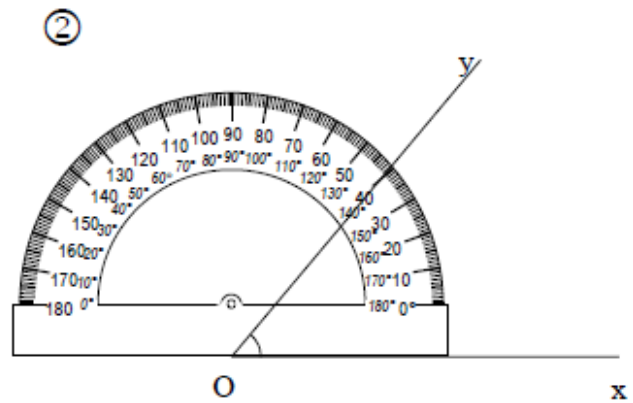
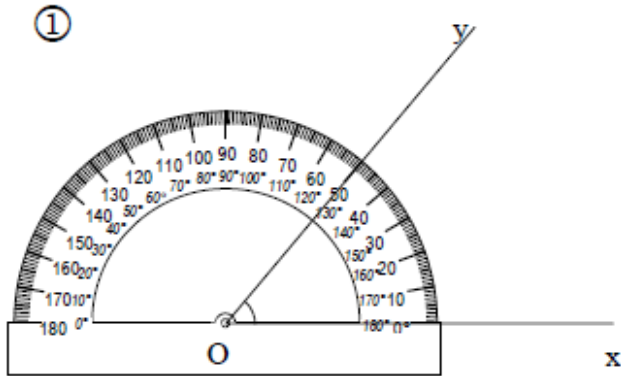


## b) USAGE DU RAPPORTEUR

Un angle se mesure ou se construit à l'aide d'un **RAPPORTEUR** gradué en **DEGRÉS**.

Pour chaque dessin, préciser si l'usage du rapporteur est correct ou incorrect. Justifier.

Dans les cas où l'usage est correct, préciser s'il s'agit d'une lecture directe ou indirecte.



② Utilisation incorrecte du rapporteur :

Le centre du rapporteur n'est pas sur le sommet de l'angle

③ Utilisation correcte du rapporteur.

Lecture indirecte :  $\widehat{xOy} = 120^\circ - 50^\circ = 70^\circ$

④ Utilisation correcte du rapporteur.

Lecture indirecte :  $\widehat{xOy} = 120^\circ - 20^\circ = 100^\circ$

⑤ Utilisation incorrecte du rapporteur :

Le centre du rapporteur n'est pas sur le sommet de l'angle

⑥ Utilisation correcte du rapporteur.

Lecture directe :  $\widehat{xOy} = 130^\circ$