

TG3 : Les translations

En sixième, tu as étudié la symétrie axiale puis en cinquième la symétrie centrale.
Voici une nouvelle transformation.

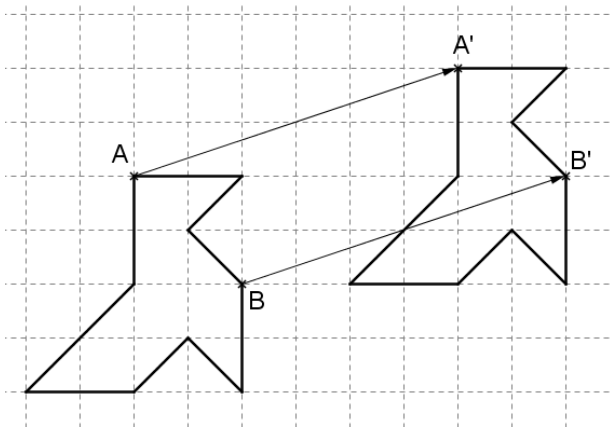
1) Translations

Définition : Soit 2 points A et A'

On appelle translation qui transforme A en A' le glissement :

- Selon la direction de la droite (AA')
- Dans le sens de A vers A'
- D'une longueur égale à AA'

Exemple :

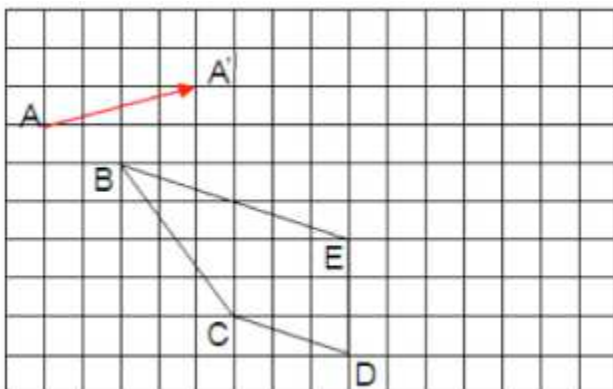


La figure contenant A' et B' est l'image de la figure contenant A et B par la translation transformant A en A'

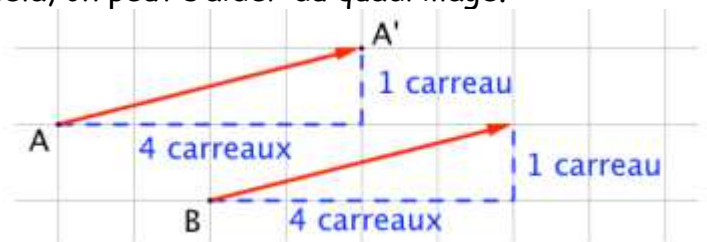
2) Constructions définies par une translation

Méthode : Construire l'image d'une figure par une translation sur papier quadrillé

Soit la translation qui transforme A en A' schématisée par la **flèche rouge**.
Construire l'image du quadrilatère $BCDE$ par cette translation



Pour construire l'image du point B , on applique le même déplacement que de A vers A' . Pour cela, on peut s'aider du quadrillage.



Voir aussi : <http://matoumatheux.ac-rennes.fr/cours/translation/intro.swf>